

Proje Yönetimi Temelleri

Modül 1

Murat Cudi Erentürk



GANDALF DANIŞMANLIK
VE YAZILIM HİZMETLERİ

Projelerin %30-45'i başarısızlıkla sonuçlanıyor

Her iki projeden biri bütçesini %180 aşıyor.

Sorunlu projelerde, Proje Yönetici başarısızlığı %42

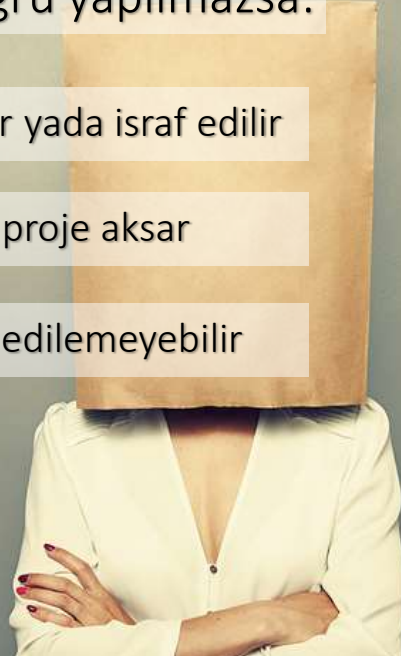
© 2016, Gandalf Danışmanlık, her hakkı saklıdır.

Proje Yönetimi doğru yapılmazsa:

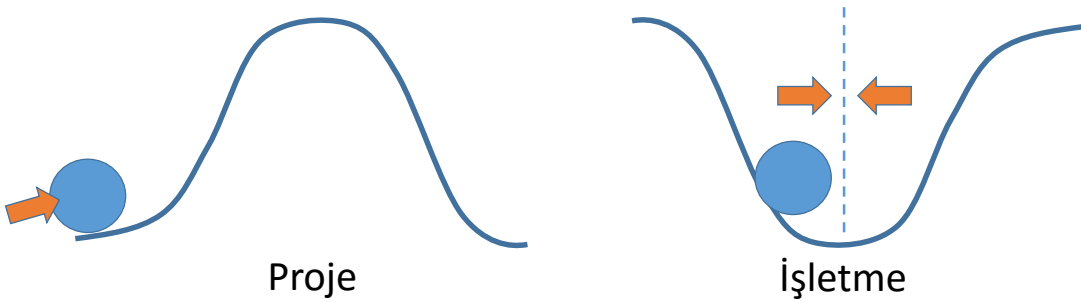
Kaynaklar fazla kullanılır yada israf edilir

Bağımlılıklar yüzünden proje aksar

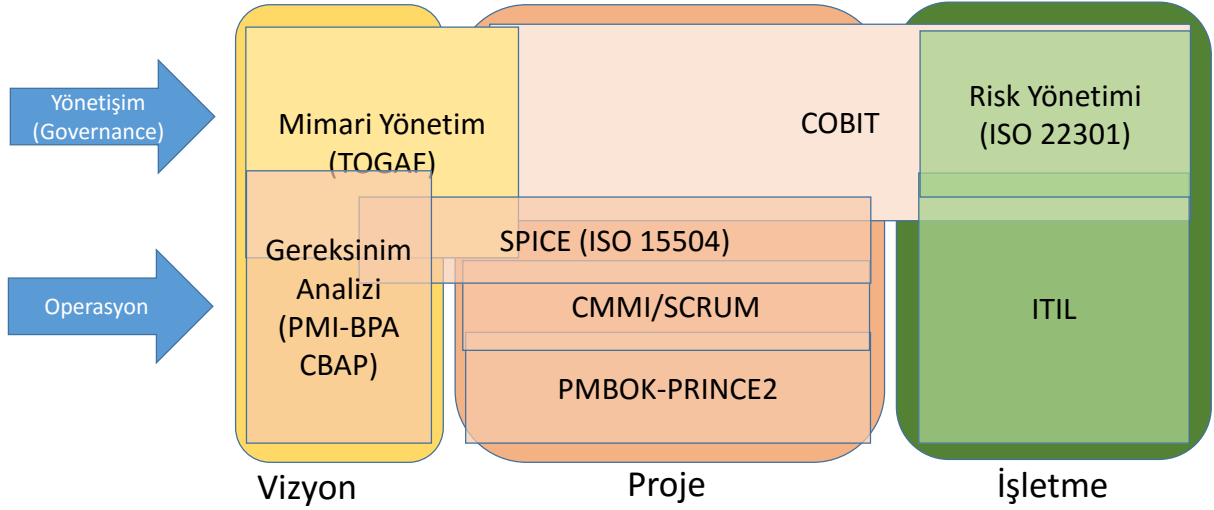
İstenilen sonuçlar elde edilemeyebilir



Proje ve İşletme aynı mı?

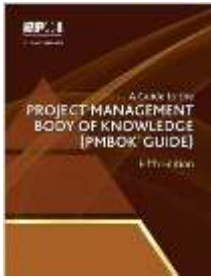


Yönetim Çerçeveleri



© 2016, Gandalf Danışmanlık, her hakkı saklıdır.

Proje Yönetimi Standartları



Project Management Body of Knowledge (PMBOK) Kılavuzu



Project Management Professional (PMP) Sertifikasyonu

© 2016, Gandalf Danışmanlık, her hakkı saklıdır.

Proje Yönetimi Standardı

PMBOK Proje Yönetimi Bilgi Alanları

- Entegrasyon Yönetimi
- Kapsam Yönetimi
- Takvim Yönetimi
- Maliyet Yönetimi
- Kalite Yönetimi
- Kaynak Yönetimi
- Haberleşme Yönetimi
- Risk Yönetimi
- Tedarik Yönetimi
- Paydaş Yönetimi

© 2016, Gandalf Danışmanlık, her hakkı saklıdır.



Proje Kapsam Örneği

- Teknolojik Konsolidasyon ve Geçiş Projesi
 - Görev ve sorumluluklar tanımlı
 - Proje kaynakları belli
 - Proje takvimi belli

Ne yapılacağı net değil

© 2016, Gandalf Danışmanlık, her hakkı saklıdır.

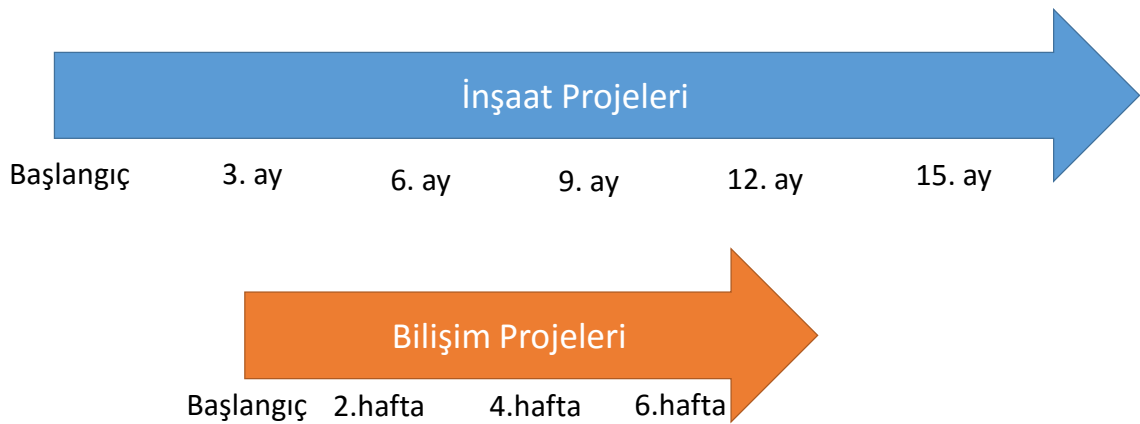
Proje Yönetimi Standartları



- Genellikle Agile proje yönetim metodolojisinde kullanılır

© 2016, Gandalf Danışmanlık, her hakkı saklıdır.

Bilişim Proje Yönetim Stili



© 2016, Gandalf Danışmanlık, her hakkı saklıdır.



Proje Yöneticisi Örneği

- Büyük Ölçekli Kurulum Projesi
 - Görev ve sorumluluklar tanımlı
 - Proje yöneticisi ilk defa bilişim projesi yönetiyor
- Bilişim Projeleri Bağımlılıkları
- Tepki süresi

© 2016, Gandalf Danışmanlık, her hakkı saklıdır.

Proje Yönetici Neden Gerekli?



Taraflar Arası İletişimin Düzenlenmesi

© 2016, Gandalf Danışmanlık, her hakkı saklıdır.

Proje Yöneticisi Özellikleri

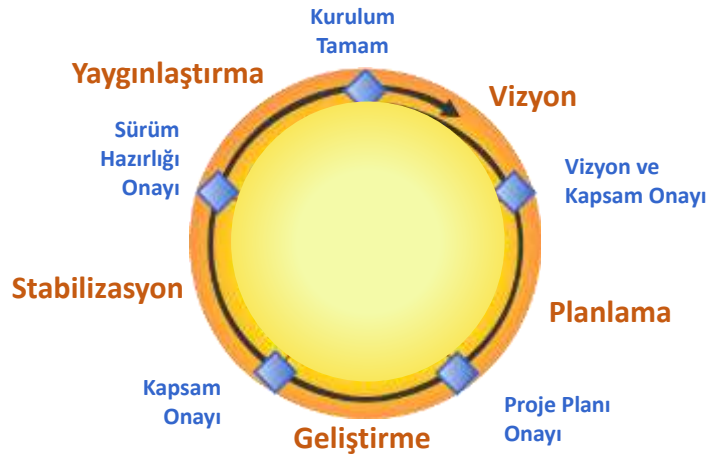


- Sorun Çözme Yeteneği
- Tecrübelerden Ders Alma
- Proje Tamamlamak
- İletişim Becerileri
- İş Tecrübesi
- Teknik Tecrübe
- Dokümantasyon ve Raporlama

© 2016, Gandalf Danışmanlık, her hakkı saklıdır.

Proje Çözüm Çerçevesi

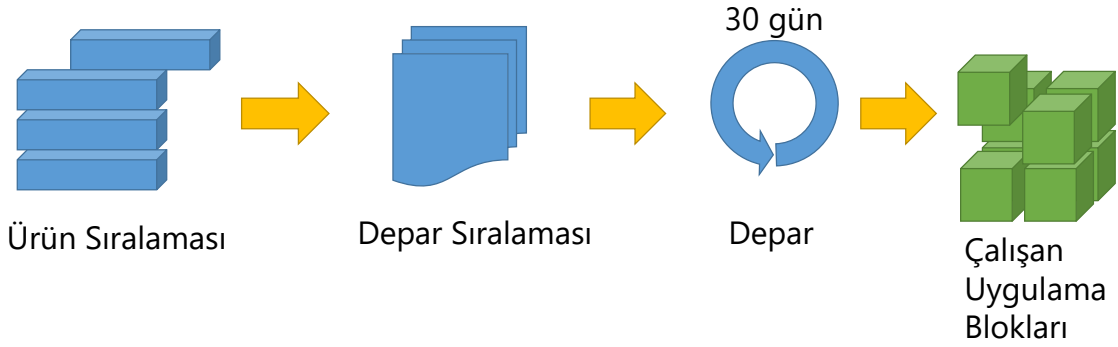
Örnek: Microsoft Çözüm Çerçevesi



© 2016, Gandalf Danışmanlık, her hakkı saklıdır.

Proje Çözüm Çerçevesi

Örnek: SCRUM



© 2016, Gandalf Danışmanlık, her hakkı saklıdır.

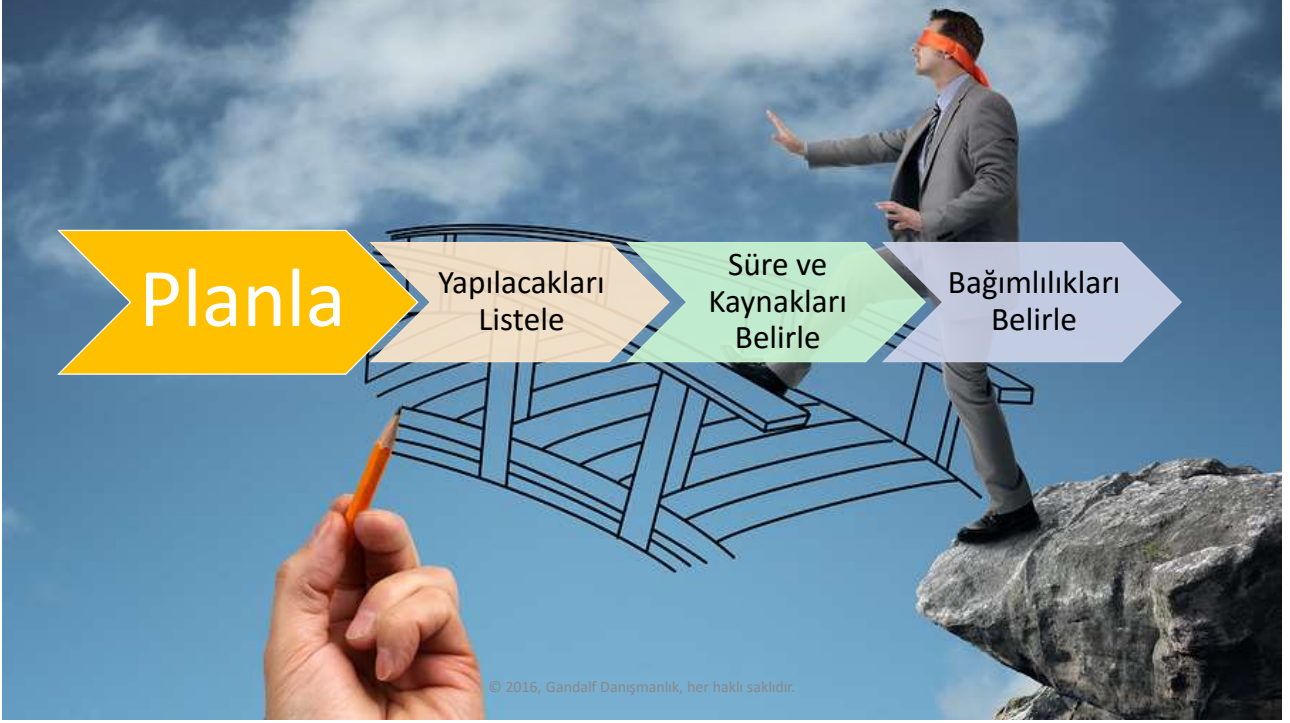
Proje Yönetimi Temel Yaklaşımı

Planla

Yönet

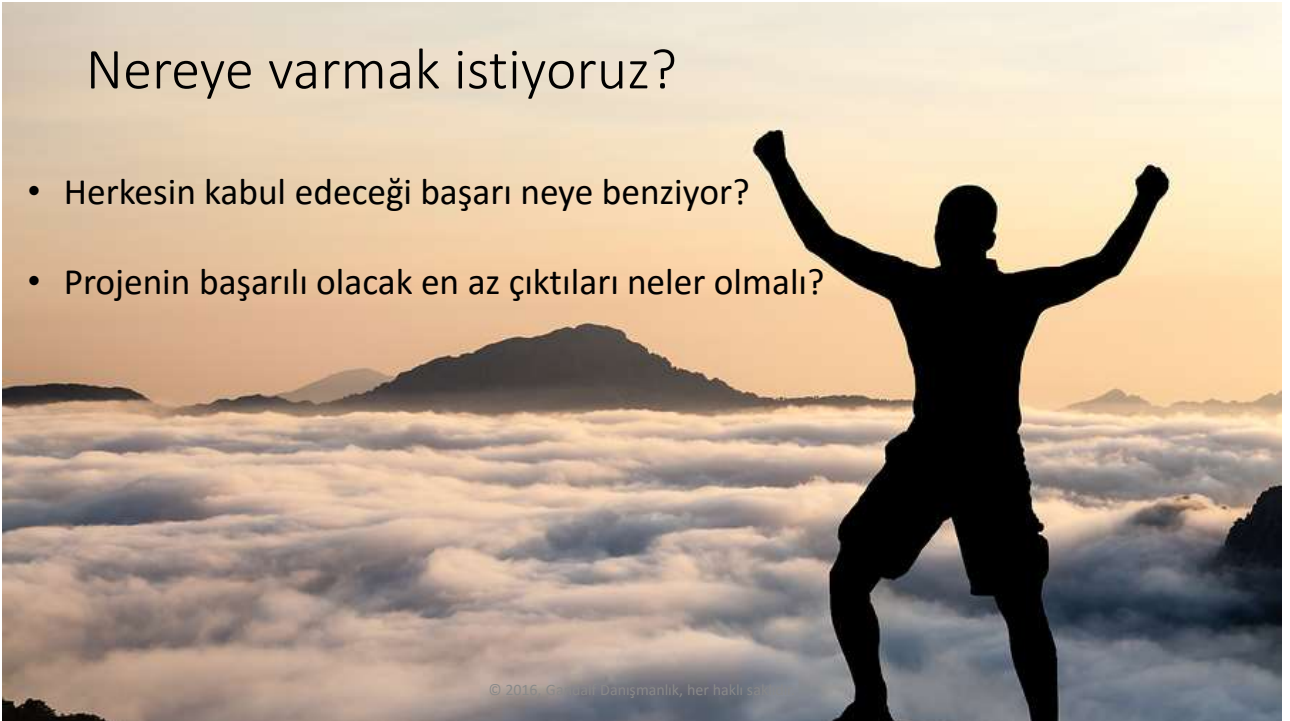
Kapat

© 2016, Gandalf Danışmanlık, her hakkı saklıdır.



Nereye varmak istiyoruz?

- Herkesin kabul edeceği başarı neye benziyor?
- Projenin başarılı olacak en az çıktıları neler olmalı?



İlgili taraflar kimler?

- Bu projeye kaynak ayrılmasını isteyen kim?
- Bu projenin başarılı olmasını isteyen kimler?
- Bu projeden pozitif yada negatif kimler etkilenecek?



© 2016, Gandalf

Değişimin Yönetimi

Değişiklik Yönetimi
ve Değişimin
Yönetimi arasında
ne fark var?

© 2016, Gandalf Danışmanlık, her hakkı saklıdır.



Değişimi kucaklama Örneği

- Büyük Ölçekli Geçiş Projesi
 - Kullanıcılar değişime hazır değil
 - Üst yönetim değişimin boyutunu anlamıyor
- Kullanıcılar çözümü kabullenmez
- Müşteri memnun değil

© 2016, Gandalf Danışmanlık, her hakkı saklıdır.

Değişikliğin anlaşılmasını sağlayın

Haberleşme

Eğitim

Bilgilendirme

Değişiklik Paydaşlarının Seçimi

Farkındalık

© 2016, Gandalf Danışmanlık, her hakkı saklıdır.

Sorumluluklar Matrisi (RACI Matrix)

• RACI

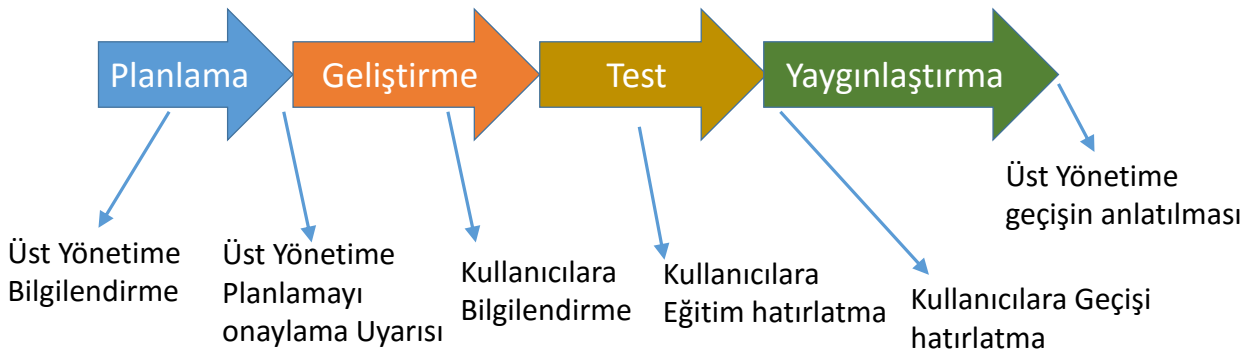
- Yapılmasından Sorumlu – R
- Başarılı olmasından Sorumlu – A
- Fikri alınacak – C
- Bilgilendirilecek – I

Aktivite	R	A	C	I
Şartname Yaz	Can	Ali	Ece	
Alım Yap		Cem		H.
Kabul Yap	Can		Ece	H.

© 2016, Gandalf Danışmanlık, her hakkı saklıdır.



Haberleşme Planı Örneği



Proje Kapsamı Üzerinde Anlaşma

- Yazılı (E-posta veya doküman)
- Anahtar paydaşların onayı

© 2016, Gandalf Danışmanlık, her hakkı saklıdır.

Kapsamda anlaşamıyorsanız...

- Yöntem 1: Kapsam netleşene kadar devam etmeyin
- Yöntem 2: Proje sırasında tecrübeli karar vericiler isteyin
- Yöntem 3: Tecrübeli Proje yöneticisine devredin

© 2016, Gandalf Danışmanlık, her hakkı saklıdır.

Değişiklikleri nasıl yöneteceğiz?

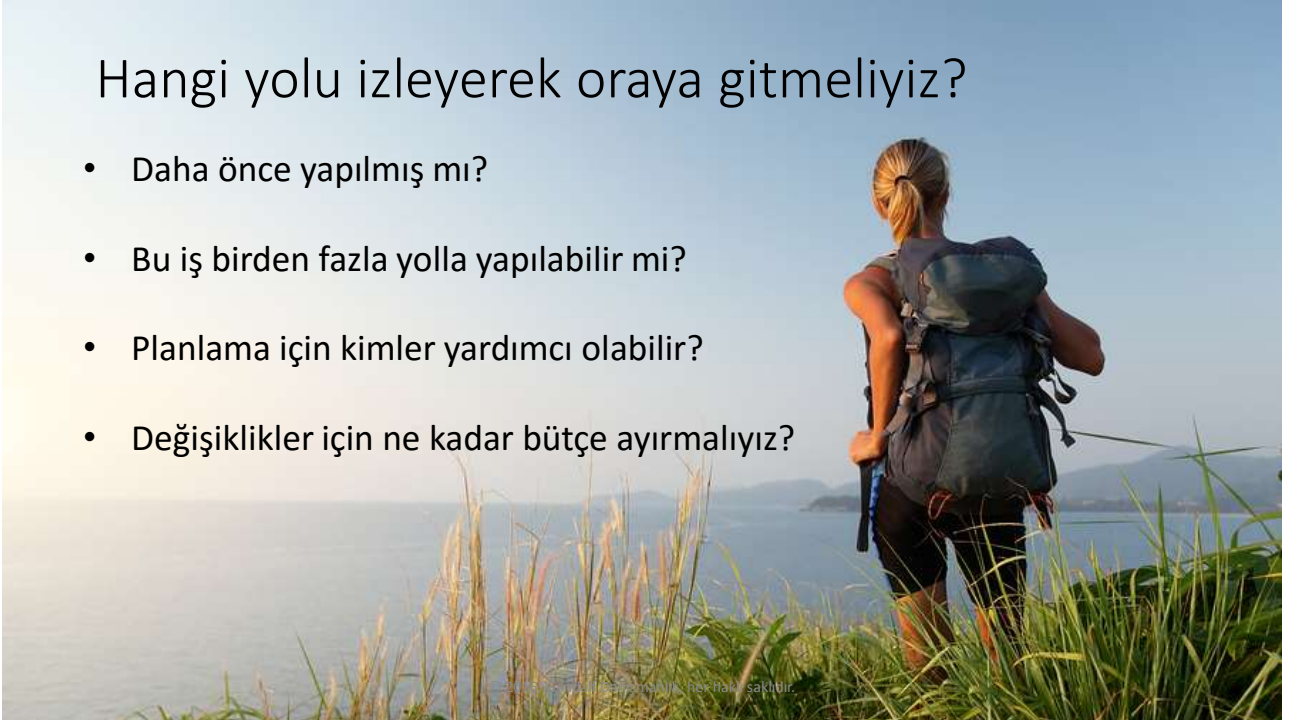


Eskalasyon Yöntemleri



Hangi yolu izleyerek oraya gitmeliyiz?

- Daha önce yapılmış mı?
- Bu iş birden fazla yolla yapılabilir mi?
- Planlama için kimler yardımcı olabilir?
- Değişiklikler için ne kadar bütçe ayırmalıyız?



Alan Bilgisi Gerekli mi?

- Proje Yönetim tecrübesi tek başına başarı için yeterli değil
- Az bildiğiniz konularda uzman bulun



© 2016, Gandalf Danışmanlık, her hakkı saklıdır.



İş Kırılımları (WBS)

ID	Kilometre taşları	Başlama	Bitiş	Kimler	Bağımlılıklar
1	Vizyon Kapsam	1.1.2016	15.1.2016	Yazılım Mimarı, İş sahibi	
2	Planlama	16.1.2016	15.2.2016	Yazılım Mimarı, Yazılımcı1,2	ID1
3	Geliştirme	16.2.2016	30.4.2016	Yazılımcı1,2	ID2
4	Test	1.5.2016	15.5.2016	Test Mühendisi 1	ID3
5	Devreye Alma	16.5.2016	30.5.2016	Yazılım Mimarı, İş sahibi	ID4

© 2016, Gandalf Danışmanlık, her hakkı saklıdır.

Proje Bağımlılıkları

	Optimize et	Kabul et	Bağımlı
Kaynaklar			
Takvim			
Özellikler			

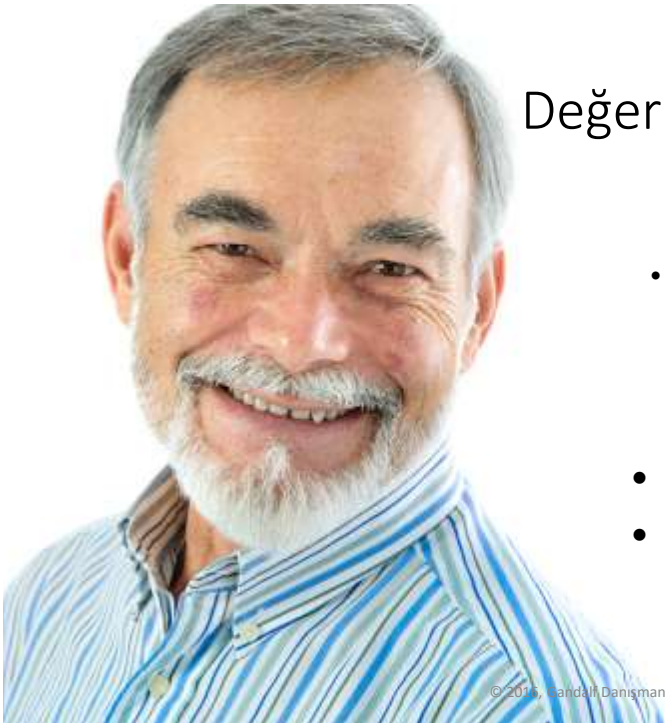
© 2016, Gandalf Danışmanlık, her hakkı saklıdır.



Planı Değerlendirin

- Kaliteyi müşteri belirler
- Bütün aktiviteler gerçekten gerekli mi?
- Daha ucuz yapmak için ne yapılmalı?
- Daha hızlı yapmak için ne yapılmalı?

© 2016, Gandalf Danışmanlık, her hakkı saklıdır.



Değerlendirme Eksikliği Örneği

- Büyük Ölçekli Kurulum Projesi
 - Paralel Yürüyen projeler
 - Ekipler arası iletişimsizlik
- Bilinmeyen bağımlılıklar
- Çözümeyen sorunlar

© 2016, Gandalf Danışmanlık, her hakkı saklıdır.

Büyük resmi anlamaya çalışın

Ekibinizin dışındaki sebeplerin süreye etkisi

Aynı anda çok şeyin değişmesi

Fazladan kaynak gereksinimi

Sürenin kaynağa bağlı olmadığı aktiviteler



© 2016, Gandalf Danışmanlık, her hakkı saklıdır.

Proje Yönetici Zamanı Ne kadar Olmalı?

Bağımlılıklar

Eş zamanlı çalışan Kaynaklar

Beklenen risk ve sorunlar

Paydaş Sayısı

© 2016, Gandalf Danışmanlık, her hakkı saklıdır.

Proje Yönetici Zamanı Nasıl Dağılmalı?

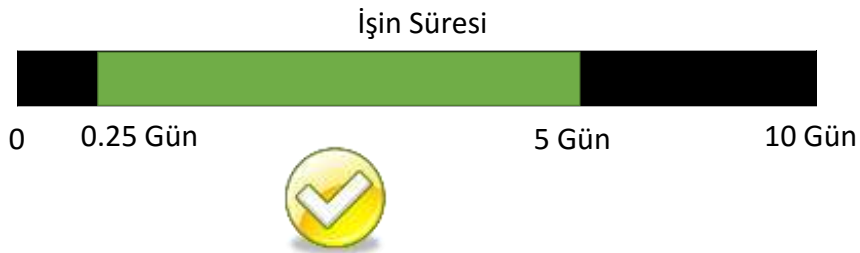
- Proje Yönetimi süreklilik gerektirir
- Proje Yöneticisi Etki Süresi
- Proje yöneticisi yoğunluğu değişkendir.
- Özel durumlar dışında ortalama haftada bir günden az olmamalı



© 2016, Gandalf Danışmanlık, her hakkı saklıdır.

Planlamada Sıkça Yapılan Hatalar

İşleri çok kısa yada uzun tutmak



© 2016, Gandalf Danışmanlık, her hakkı saklıdır.

Planlamada Sıkça Yapılan Hatalar

Ardışık işleri birden fazla kaynağa paylaştırmak

Adım 1

Ahmet, Mehmet

Adım 2

Ahmet, Hasan



Adım 1

Ahmet

Adım 2

Mehmet

Adım 3

Ahmet

Adım 4

Hasan



© 2016, Gandalf Danışmanlık, her hakkı saklıdır.

Örnek Köprü Yapımı
Planlama



Başlangıç Toplantısı

- Beklentilerin eşitlenmesi
- Toplantı notları ve aksiyonlar



GANDALF DANIŞMANLIK
VE YAZILIM HİZMETLERİ